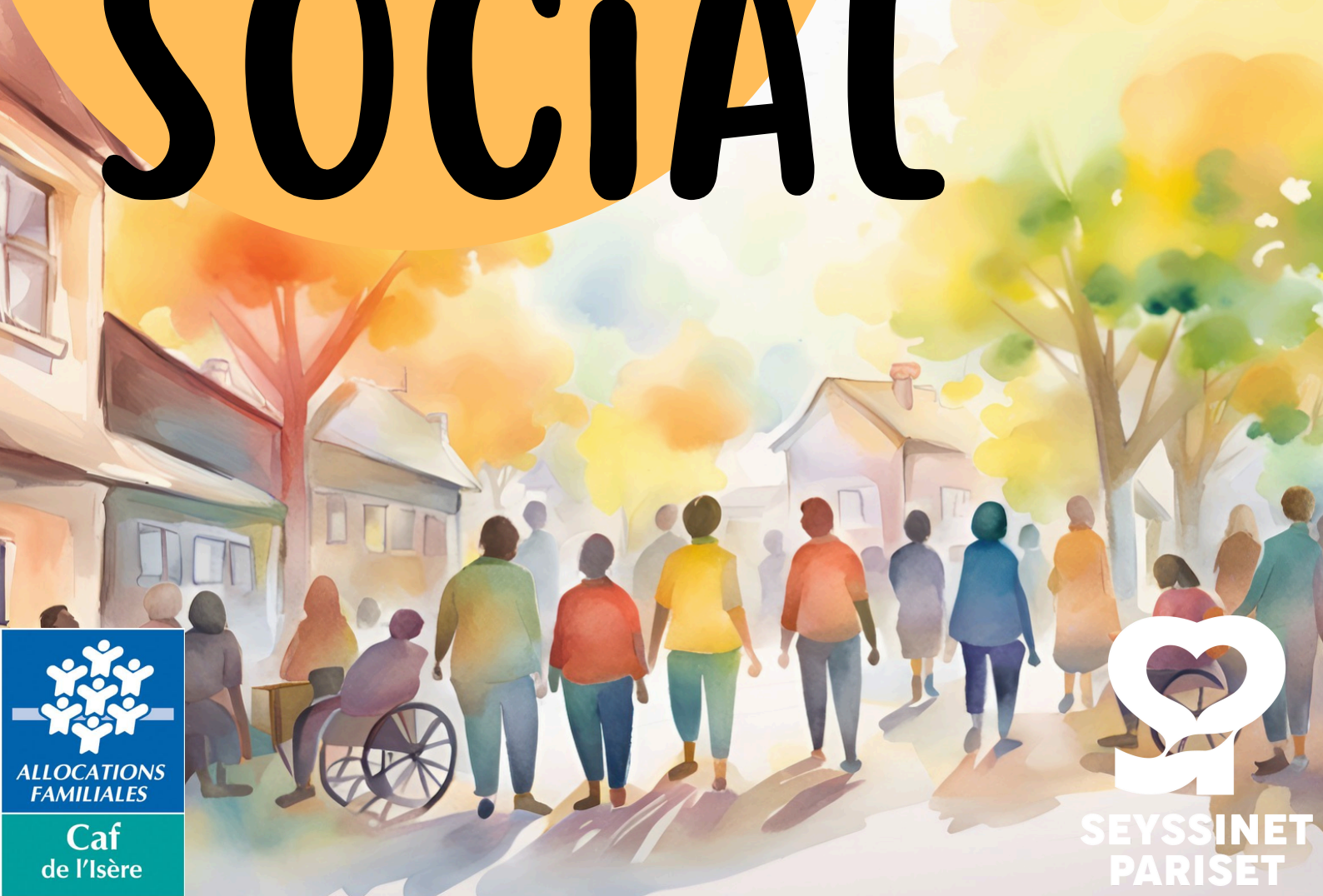


PROGRAMME

2024  
2025

L'ARCHE  
CENTRE  
SOCIAL



# LES ACTIVITÉS DU CENTRE SOCIAL



## Ludothèque

Hors vacances :

Le mardi de 16h à 18h30

Le mercredi de 9h à 12h

et de 14h à 17h30

Le jeudi de 16h à 18h30

Le 1<sup>er</sup> samedi du mois

de 10h à 12h

**Pendant les vacances scolaires :**

Le mardi de 14h à 18h30

Le mercredi de 9h à 12h

et de 14h à 17h30

Le jeudi de 14h à 18h30



## Mardis sportifs

Tous les mardis de 10h à 11h15  
hors vacances scolaires



## Ecrivains Publics

Le mardi sur RDV de 9h à 12h

Le mercredi sur RDV de 14h à 16h



## Tricot solidaire

Le mercredi de 14h à 16h



## Rendez-vous gourmands

Le 3<sup>e</sup> mercredi du mois  
de 9h à 11h autour des douceurs et  
de la décoration confectionnées  
par les bénévoles



## Ecoute solidaire

Le mardi sur RDV de 15h30 à 18h15

Ecoute bienveillante proposée à  
toute personne pour échanger  
autour des évènements ou des  
difficultés de sa vie



## Couture

Le lundi de 14h à 17h

Le vendredi de 14h à 16h



## Bulle d'Air

Le lundi de 15h30 à 18h

Lieu d'accueil parents-  
enfants de moins de 6 ans



## Sorties et séjour familles

4 samedis par an + 1 séjour l'été

Sorties construites avec les  
familles



## Ateliers parents-enfants

Selon calendrier



## Ateliers d'apprentissage du français (ASL)

Le lundi, mardi et le jeudi

Niveau débutant à avancé



## Entraide informatique

Le 1<sup>er</sup> samedi du mois

de 10h à 12h



## Pauses café et café international

Le lundi de 9h30 à 11h

sauf le 3<sup>e</sup> lundi du mois



## Baz'Arche

Espace de gratuité : apportez  
ce que vous voulez ou rien du  
tout et repartez avec ce qui  
vous plaît !



## Le jardin de la terrasse

Semer, cultiver, arroser...

Et aussi :

Des cycles de massages bébés,  
des soirées jeux, des temps  
conviviaux (sportifs, culturels,  
éco-citoyens...), des séances de  
contes, des expos, des débats,  
des conférences, des semaines  
thématiques...

**Pour les activités payantes, tarifs en fonction du quotient familial**

# DANS NOS LOCAUX

## Repair Café

Le 1er et le 3ème mercredi du mois, de 14h30 à 18h30

Le 1er et le 3ème samedi du mois, de 9h à 12h

Ne jetez plus vos objets cassés, des bénévoles les réparent avec vous !

Renseignements par mail : [repaircafe38170@orange.fr](mailto:repaircafe38170@orange.fr)

## RERS (Réseau d'échanges réciproques de savoirs)

Cuisine, couture, informatique et peinture sur tissus

Permanence d'information le 1er et 3ème samedi du mois de 10h à 12h

Renseignements par mail : [reso38.seyss@laposte.net](mailto:reso38.seyss@laposte.net)

Site internet : [rers.asso-seyssinet-pariset.fr](http://rers.asso-seyssinet-pariset.fr)

## Amap

Le lundi de 18h30 à 19h15

Renseignements sur place ou par mail : [amap.pour.tous@gmail.com](mailto:amap.pour.tous@gmail.com)

## Les 4 Bourses Seyssinettoises

Bourses puériculture, vêtements (printemps/automne) et jouets

## PMI (Protection Maternelle et Infantile)

Consultations sur RDV au 04 57 42 50 19 - enfants de 0 à 6 ans

## Maison de l'emploi

Permanences sur RDV au 04 57 04 35 05

## Carromabouls (association de Carrom)

Permanences le 1er et le 3e vendredi du mois (soir)

Renseignements au 06 38 68 48 74 ou [carromabouls@gmail.com](mailto:carromabouls@gmail.com)

## Ciné-Club

Une projection bimestrielle à l'Arche. Renseignements et réservation par mail :

[reservations.cineclub@gmail.com](mailto:reservations.cineclub@gmail.com)

## ASG 38/ACCROsignes

Cours de Langue des signes française (LSF) le mardi soir. Renseignements

[accrosignes@asg38.fr](mailto:accrosignes@asg38.fr) / 06.84.68.43.75

## COMMENT S'IMPLIQUER À L'ARCHE ?

Passer dire bonjour  
et rencontrer les acteur.ices.

Participer aux activités proposées

Proposer et s'engager sur de nouveaux projets

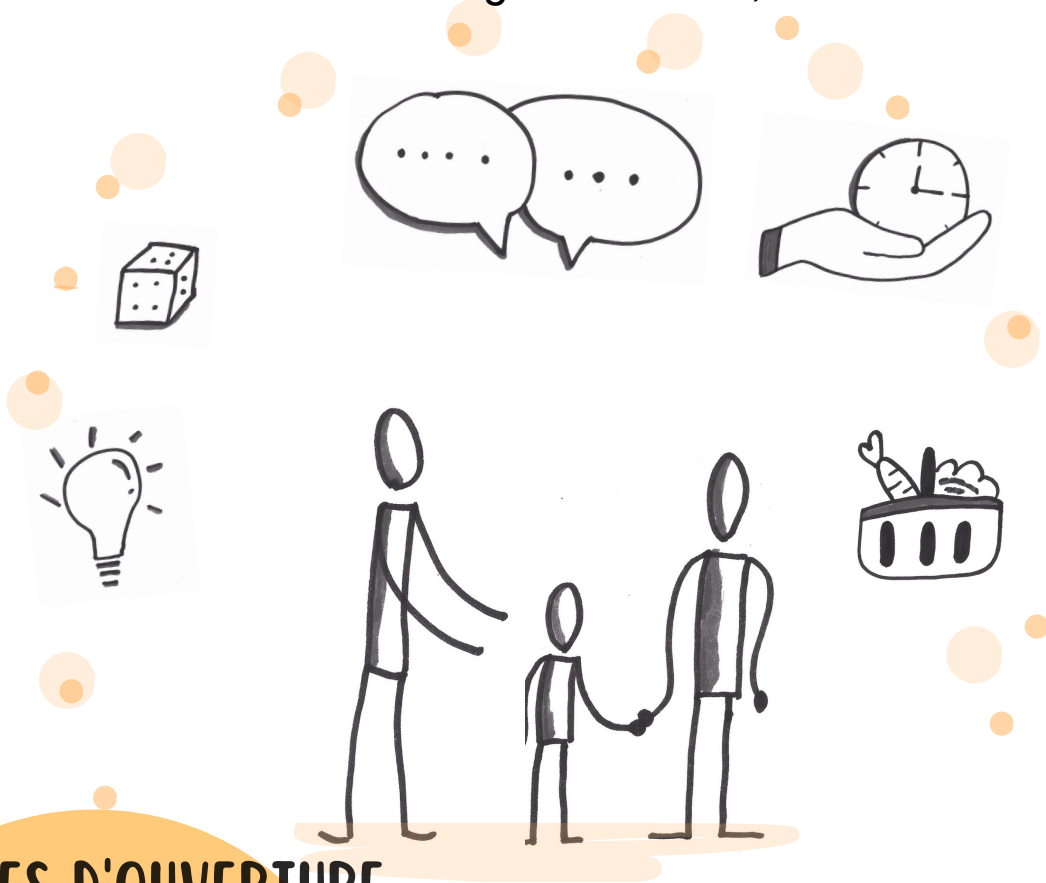
Prendre part aux commissions thématiques  
et/ou au conseil de maison

# LE CENTRE SOCIAL EN QUELQUES MOTS

Le centre social est un équipement de proximité agréé par la CAF et géré par le CCAS de Seyssinet-Pariset. C'est un lieu pour se rencontrer, échanger et agir ensemble. En construisant des projets à partir des envies, des besoins et des ressources de chacun·e, nous souhaitons permettre aux habitant·e·s de participer aux prises de décision concernant leur territoire, dans un objectif de (re)créer du commun et de mieux vivre ensemble.

L'accueil y est inconditionnel et sans discrimination.

Inscrit dans le mouvement de l'éducation populaire, le centre social réfère son action à trois valeurs fondatrices : la dignité humaine, la solidarité et la démocratie.



## HORAIRES D'OUVERTURE

**Lundi** : 9h-12h et 13h30-17h30

**Mardi** : 9h-12h et 13h30-17h30

**Mercredi** : 9h-12h30 et 13h30-17h30

**Jeudi** : 9h-12h et 13h30-17h30

**Vendredi** : 9h-12h et 13h30-16h30

**Le 1<sup>er</sup> samedi du mois** : 9h-12h

## CENTRE SOCIAL L'ARCHE

79 Avenue de la République  
38170 SEYSSINET-PARISSET

Bus C6 : arrêt L'Arche ou Tram C : arrêt Hôtel de Ville

Tel. : 04 38 12 00 50

Mail : [l-arche@seyssinet-pariset.fr](mailto:l-arche@seyssinet-pariset.fr)

Facebook : [centre social l'Arche seyssinet-pariset](https://www.facebook.com/centre-social-l-arche-seyssinet-pariset)